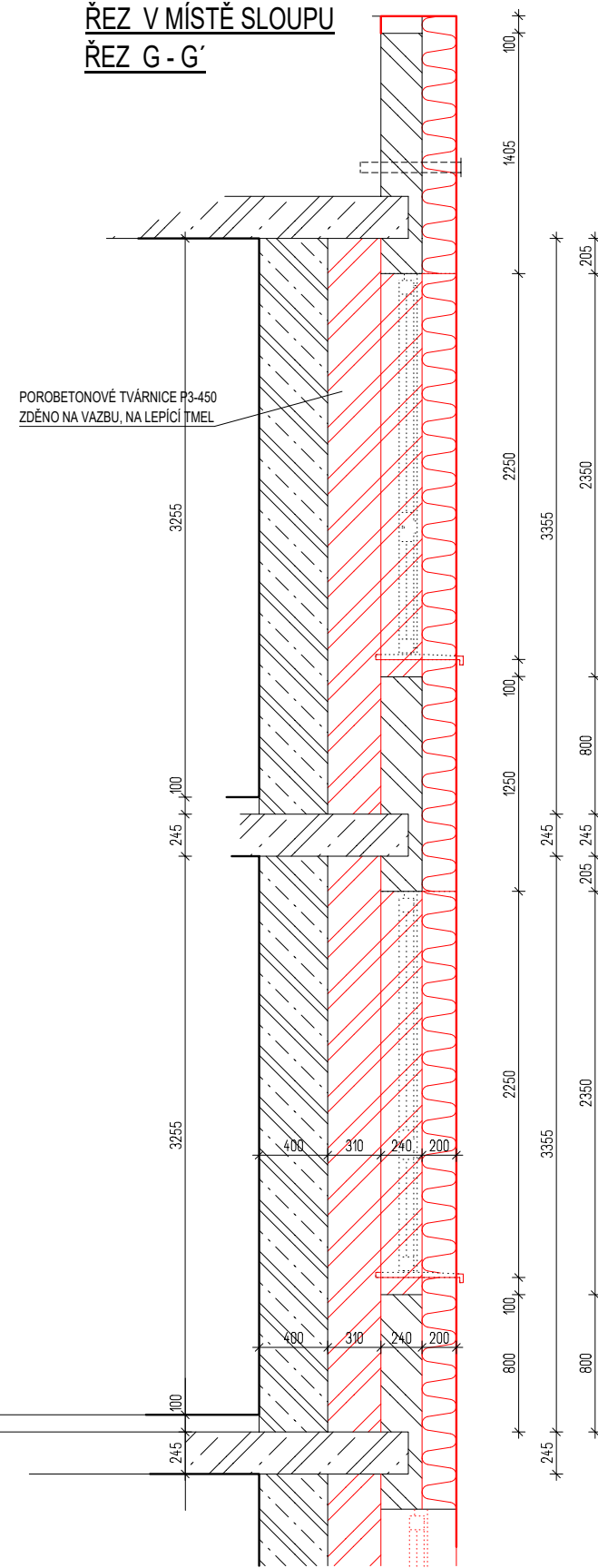
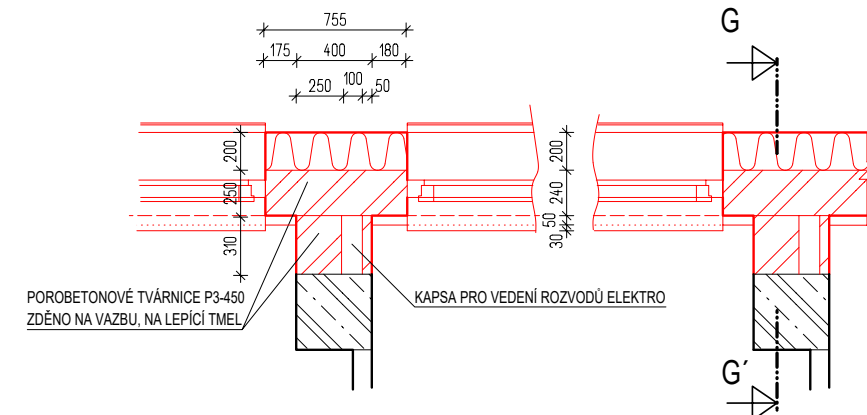
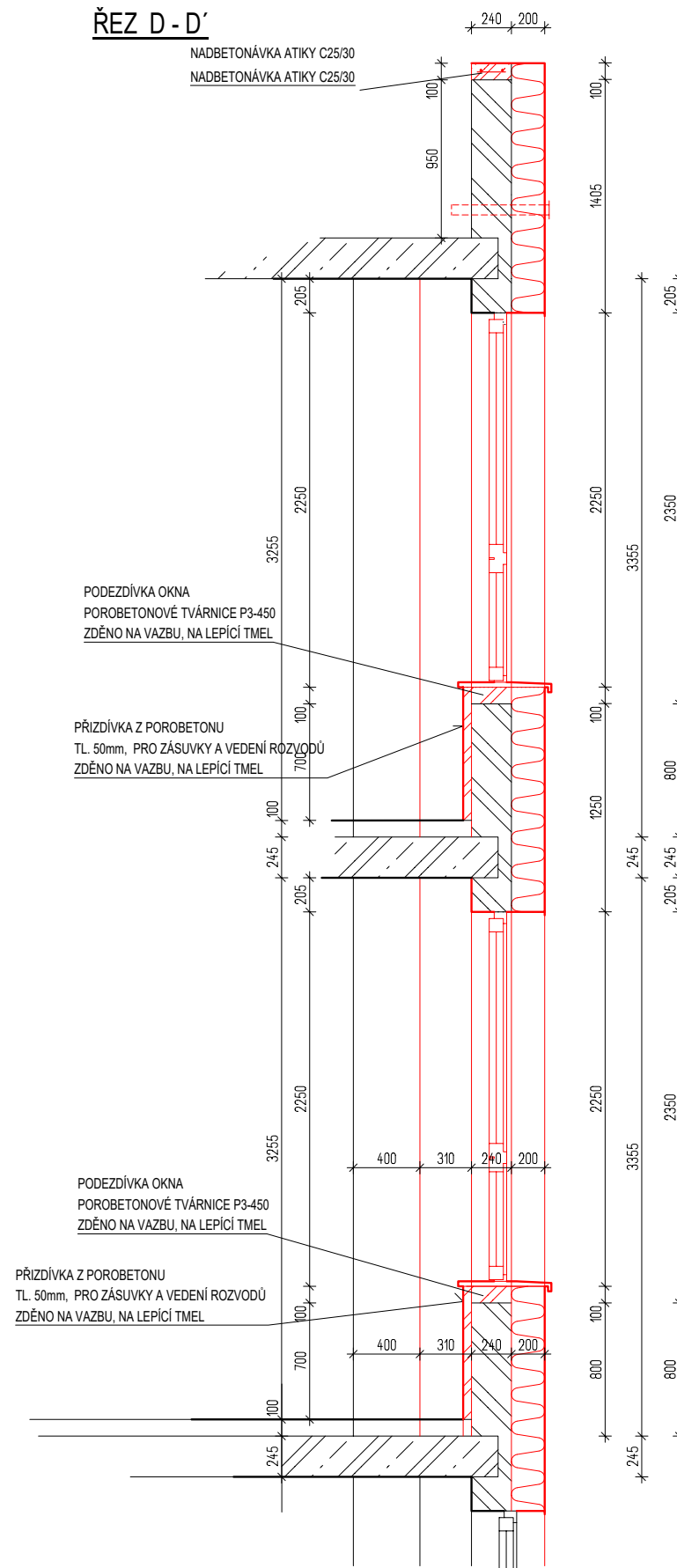





ŘEZ G - G, D - D

ŘEZ V MÍSTĚ SLOUPU
ŘEZ G - G'



ŘEZ D - D'



| | | | |
|---|--------------------------------|---|--|
|  | OBVODOVÉ PREFABRIKOVANÉ PANELY |  | NOVÉ ZDIVO POROBETONU P3-450 TL. 50MM, 75 MM, 250 MM, NA LEPIDLO |
|  | PŘÍČKOVÉ ZDIVO STÁVAJÍCÍ |  | PŘÍČKY Z VYSOKOTLAKÉHO LAMINÁTU |
|  | ŽELEZOBETON |  | NOVÉ KONSTRUKCE |
|  | BETON PROSTÝ |  | BOURANÉ KONSTRUKCE |

| | | | | | |
|--------------------|---|----------------|-------|----------|---|
| Vypracoval: | Ing. Dušan Gadas | ČÍSLO ZAKÁZKY: | 24002 | MĚŘÍTKO: | Gedes s.r.o. |
| Schválil: | Ing. Dušan Gadas | STUPEŇ: | DSP | 1:40 | Nám. Osvobození 112 |
| | | x A4: | 2 | | 753 61 HRANICE IV - DRAHOTUŠE |
| Datum: | 01/2024 | KÓTOVÁNO: | mm | | IČO: 27796612 |
| Objednatel: | Město Nový Jičín, Masarykovo nám. 1/1 741 01 Nový Jičín | | | | Tel.: 0042 773 997 449 E-mail: dusan.gadas@gedes.cz |
| Stavba : | REVITALIZACE ADMINISTRATIVNÍ BUDOVY SUVOROVA 1854/152 V NOVÉM JIČÍNĚ | | | | |
| Část: | D.1.1. - Architektonicko - stavební řešení | | | | |
| Katastrální území: | Nový Jičín - Dolní Předměstí p.č.st.1465 (707465) | | | | |
| Název: | | | | | Seznam příloh: |
| D.1.1. | ŘEZ G - G, D - D PŘÍZDÍVKOU U SLOUPU | | | | Č.výkresu: D.1.1. 129 |
| | | | | | Rev. |